

HOTT SCAN

Powered by

**HOTTGENROTH
SOFTWARE**

Aufmaßlösungen der Zukunft!

SCHNELL. EINFACH. PRÄZISE.



**MADE IN
GERMANY**



HottScan 3D-Raumscanner Starterkit

Der 3D-Raumscanner **HottScan** liefert auf Basis modernster Lasermesstechnik präzise Messwerte für ein detailliertes 3D-Aufmaß. **Inklusive Modellierer-Software und **HottCAD****

Funktionsumfang

- Aussagekräftiges 360° Panorama von jedem Raumscan
- Geometrieerfassung durch Lasermessungen
- Nachträgliche Messfunktionen für jedes Detail
- Anzeige von ‚Vorab-Panoramen‘ über die bimCAD App

Ihre Vorteile

- Messgenauigkeit für präzise Ergebnisse
– jederzeit und zuverlässig
- Vermeidung von Mehrfachbesichtigungen
- Mobilität (geringes Gewicht) und lange Laufzeit
- Übergabe an **HottCAD**



Präzise 3D-Digitalisierung für:

- Schreiner / Tischler Schreinerpartner
- Interior / Innenarchitekten
- Badplaner
- TGA-Planer
- Küchenplaner
- Sachverständige



**Beratungstermin
buchen!**



HottCAD

IFC

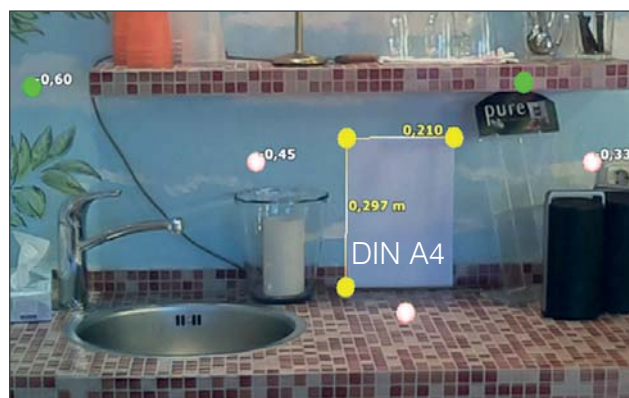
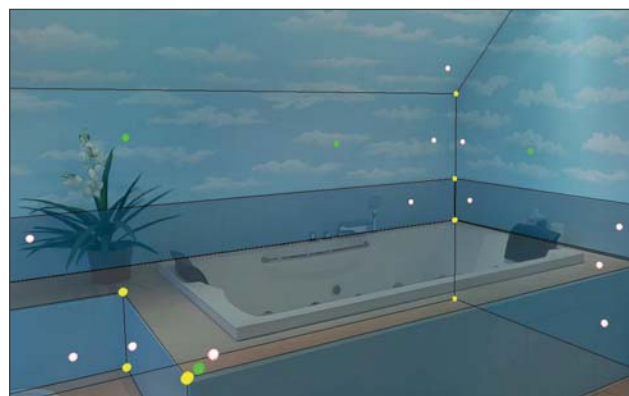
DWG

DXF

EGI

9.900,- €

Starterkit



OneShot 3D-Raumscanner Starterkit

Der 3D-Raumscanner **OneShot** ist der ideale Assistent für alle, die ein zeitsparendes Werkzeug zur Dokumentation suchen. **Inklusive Modellierer-Software und HottCAD**

Funktionsumfang

- Aussagekräftiges 360° Panorama von jedem Raumscan
- Höchste Präzision und Auflösung 8K
- 6 High Dynamic Range (HDR) Kameras
- 2 Laser
- 4 Stunden Akkulaufzeit für ca. 100 Scans
- Bis zu 40 Meter Messreichweite
- Fernsteuerung über die bimCAD App

Ihre Vorteile

- 3D-Aufmaß mit 1 Klick in nur 7 Sekunden
- Datenübertragung direkt per WLAN
- Übergabe an **HottCAD**

digitalBAU 2022
Innovation Award



HottCAD

IFC

DWG

DXF

EGI

4.900,- €

Starterkit



Mehr erfahren



Schnelle 3D-Digitalisierung für:

- Energieberater
- Hausverwaltungen
- Immobilienträger
- Facility-Management
- SHK / TGA Handwerk
- Versicherungen

**Beratungstermin
buchen!**



HottScan Modellierer

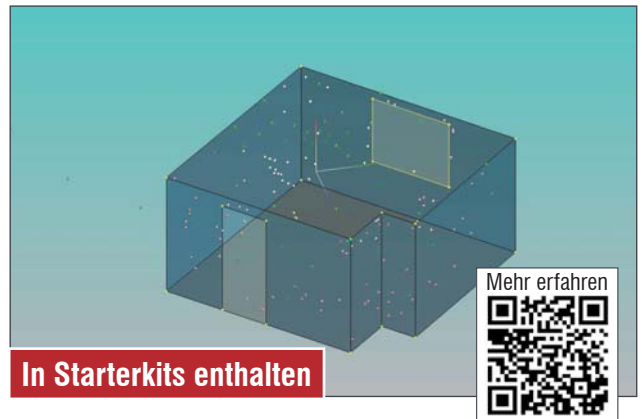
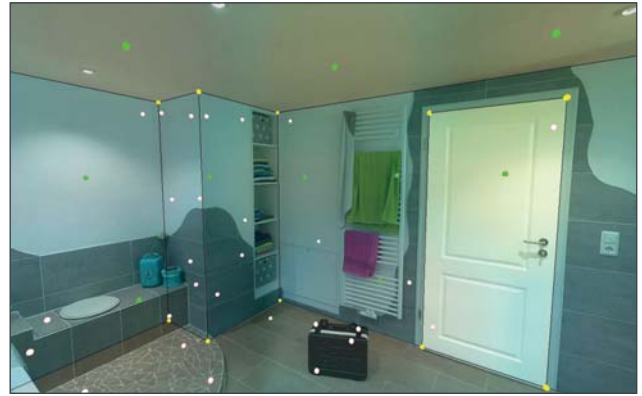
Der HottScan Modellierer revolutioniert die Raumplanung! Mit nur wenigen Klicks verwandeln Sie Raumsan Daten in detaillierte 3D-Modelle, die nahtlos in Ihre Planungssoftware integriert werden können.

Funktionsumfang

- Einfache Modellierung von Räumen aus der Ich-Perspektive
- Export von Massendaten im CSV-Format
- Geometrieexport: **HottCAD** / IFC / DWG / DXF / EGI und Collada-Format mit Texturen
- 360° JPEG Fotopanoramen
- Durchgängige Weiterbearbeitung in allen integrierten **HottCAD** Anwendungen

Ihre Vorteile

- Individuelle Modelltiefe
- Schnelle Verarbeitung der Aufmaßdaten
- Mit einem Klick zur übersichtliche Mengenermittlung
- Bemaßungen im 360° Panorama



HottCAD

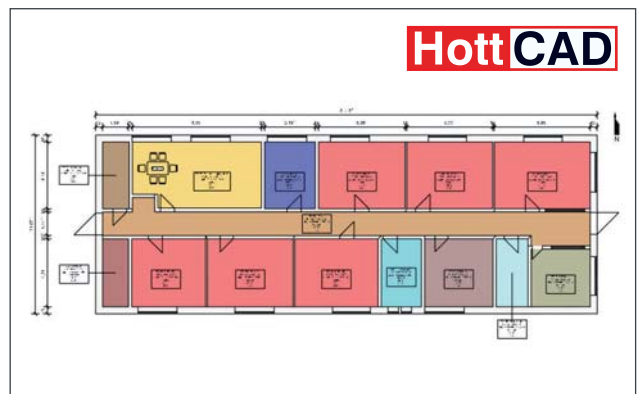
In HottCAD kann ein aus dem Modellierer exportiertes Projekt zu einem kompletten Gebäude zusammengestellt werden. Die einzelnen Räume werden aus der Liste ausgewählt und auf die Zeichenfläche platziert.

Funktionsumfang

- Ausführliche 2D-Dokumente mit Bemaßung, Beschriftungen, Schnitten usw.
- Echtzeit 3D-Ansicht zur Kontrolle des Fortschritts und zur Präsentation der Ergebnisse
- Berechnung von Massen, Volumina und Flächen einfach per Mausklick definieren
- Gebäude- oder Geschoss-Schnitte erstellen und dokumentieren
- Auswertung von Flächen nach verschiedenen Kriterien
- IFC Import und Export (mit gültigem Softwarepflegevertrag)

Ihre Vorteile

- Das Gebäudemodell kann mit HottCAD-Funktionalitäten bearbeitet und für weiterführende Berechnungen in technischen Anwendungen der Hottgenroth Software eingesetzt werden.



Unsere Apps

bimCAD App

Die App zur effizienten Gebäudeerfassung stellt die Grundlage im BIM-basierten Planungsprozess

- Schnelle und einfache Raum- und Gebäudeerfassung mit Grundrissen und Bauteilen wie Fenster und Türen
- Etagenweise Abbildung im 2D- und 3D-Grundriss
- Dynamische 3D-Ansicht
- Fernsteuerung HottScan / OneShot
- Tachymeterfunktion HottScan

Gleich kostenlos installieren!



SimpleMeasure

Das neue Level für Aufmaß-Arbeiten: mit **SimpleMeasure** können Gebäude mit Smartphone oder Tablet direkt vor Ort bemaßt werden.

Funktionsumfang

- Bilder aufnehmen, kalibrieren und entzerren
- Kalibrierte Bilder mit Hilfe eines oder zweier Referenzmaße skalieren und bemessen
- Bemaßungslinien und Beschriftungen direkt im Bild einzeichnen
- Ausgabe der Elemente inkl. Firmenlogo und Name in PDF, CSV oder JPEG
- Flächen in beliebigen Polygonen erzeugen
- Flächen kopieren und platzieren
- Erstellung einer Flächenliste inkl. freier Namenseditierung
- Abgabe von Flächenlisten in CSV

Perfekt zur Gebäudeaufnahme vor Ort für:

- Energieberater
- Solarteure
- Dachdecker
- Fassadenarbeiter
- Planer



99,- €

Jährliche Nutzung

Starterkits

- HottScan 3D-Raumscanner** 9.900,- €
Inklusive Modellierer-Software und HottCAD
(Stativ, Akku, Ladegerät, USB-Stick, bimCAD App, Transportkoffer im Lieferumfang enthalten)
- OneShot 3D-Raumscanner** 4.900,- €
Inklusive Modellierer-Software und HottCAD
(Stativ, Akku, bimCAD App, Transportkoffer im Lieferumfang enthalten)

Zubehör / Zusatzmodule

- Weitere Lizenz **HottScan Modellierer** Anzahl **799,- €***
- Weitere Lizenz **HottCAD** Anzahl **499,- €***
- Online Grundkurs** www.hottgenroth-akademie.de Anzahl **299,- €**
Seminarunterlagen und Teilnahmebestätigung werden im Nachgang des Online-Seminars per E-Mail zur Verfügung gestellt. Das Seminar wird aufgezeichnet. Sie erhalten im Nachgang des Seminars einen 14-tägigen Zugang zur Aufzeichnung.
- SimpleMeasure** (Jährliche Nutzung) Anzahl **99,- €**
Bildaufmaß-Software, digitale Planung und Darstellung von Solarkollektoranlagen inkl. digitales Aufmaß

SUMME

*zzgl. zum Kaufpreis fällt eine Softwarepflegegebühr an.

Systemvoraussetzungen unter www.hottgenroth.de/systemvoraussetzungen. AGB und Bestimmungen für Web-Produkte unter www.hottgenroth.de/AGB. Preise freibleibend zzgl. gesetzl. MwSt. Angebot gilt nicht rückwirkend für frühere Bestellungen. Rabattaktionen sind nicht miteinander kombinierbar. Nebenabreden bedürfen der Schriftform. Bestellung an: HottScan GmbH, Von-Hünefeld-Str. 3, 50829 Köln. Per E-Mail an: info@hottscan.de, bei Rückfragen: Tel. 0221/70 99 33 80.

Datenschutzrechtliche Einwilligungserklärung

Ich willige ein, dass die HottScan GmbH sowie deren verbundene Unternehmen meine personenbezogenen Daten zur Erstellung und Zusendung von Angeboten und werblichen Informationen per Post, per E-Mail, per Newsletter und per Telefon speichern und nutzen darf. Weitere Informationen hierzu finden Sie in unserer Datenschutzerklärung. Diese Einwilligung können Sie jederzeit durch eine kurze Nachricht per E-Mail an datenschutz@hottgenroth.de, auf unserer Homepage oder per Post widerrufen.

Senden Sie Ihre **BESTELLUNG** per Fax oder E-Mail an
0221.70 99 33 44 / info@hottscan.de

E-Mail

Firma

Name/Vorname

Straße

PLZ/Ort

Telefon

Mobil

Datum/Unterschrift

Kd.-Nr. (falls zur Hand)



Anfragen unter: info@hottscan.de und +49 221 70 99 33 80 | www.hottscan.de